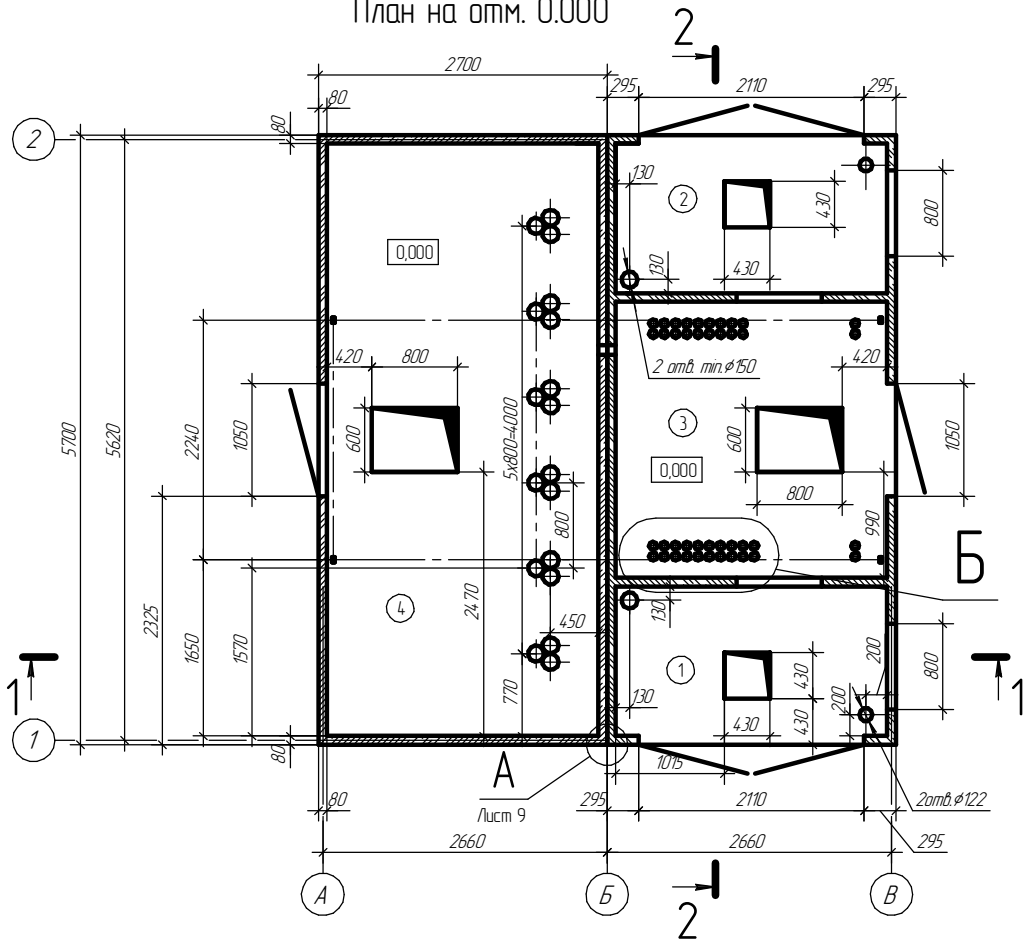


Планы и разрезы 2БКТП с общим коридором обслуживания

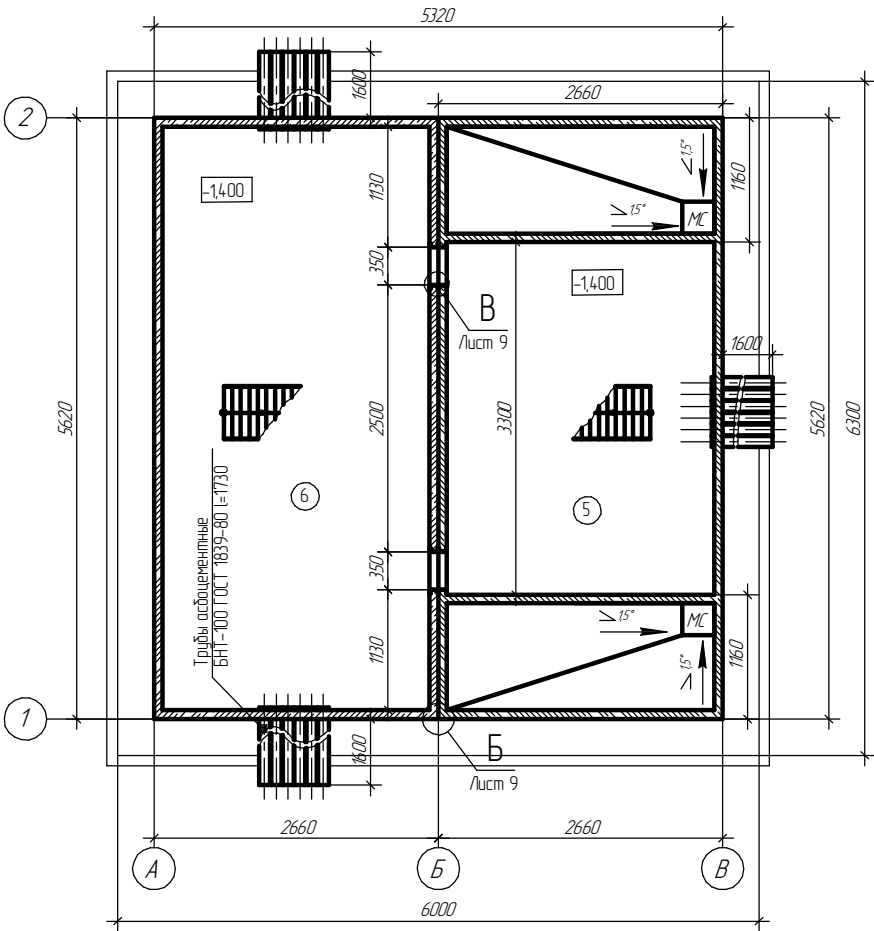
План на отм. 0.000



Экспликация помещений

Номер помещения	Наименование	Площадь м ²	Категория помещения
1	Отсек силового трансформатора Т1	3,56	В-1
2	Отсек силового трансформатора Т2	3,56	В-1
3	Отсек РУ 0,4кВ	6,55	В-4
4	Отсек РУ 10(6)кВ	14,07	В-4
5	Кабельное сооружение для кабелей 0,4кВ	8,25	В-4
6	Кабельное сооружение для кабелей 10(6)кВ	13,65	В-4

План на отм. -1.400



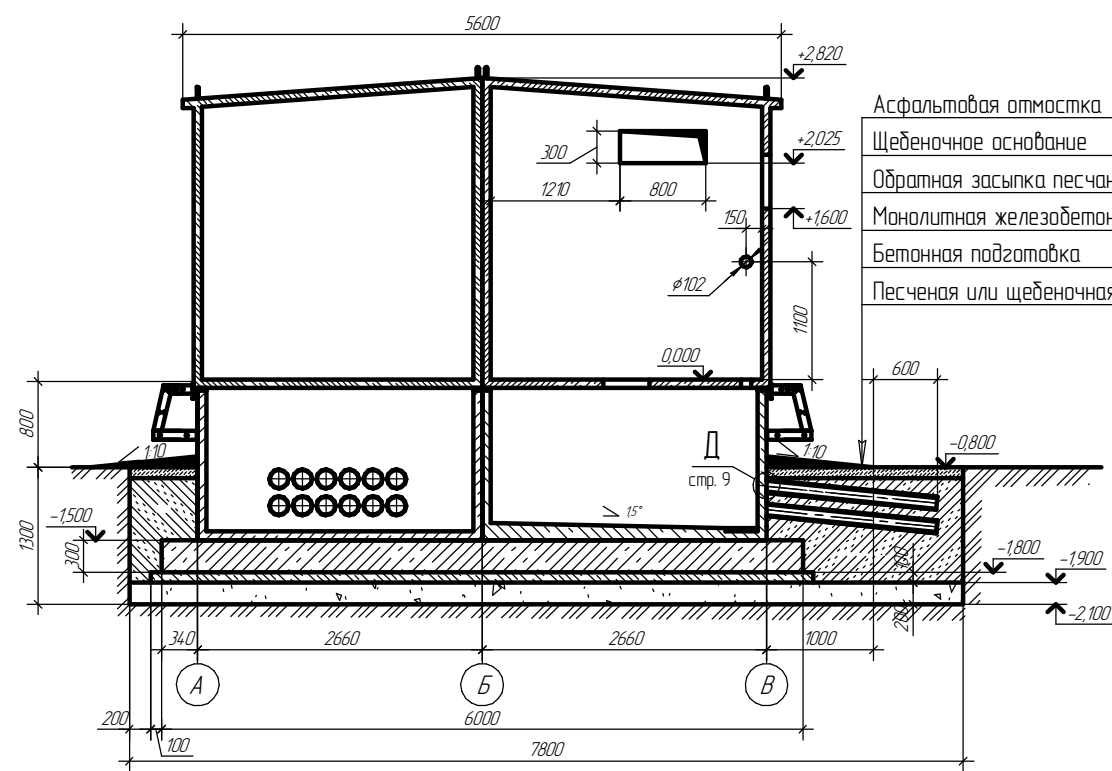
ИЖ.4.01-20.0023.002-АС

Изм.	Кол.	Лист	№ док.	Подп.	Дата	Подстанция распределительная двухтрансформаторная блочная комплектная железобетонная мощностью до 250кВА на напряжение до 10 кВ Планы на отм. 0.000, -1.400. Экспликация помещений Разрезы 1-1, 2-2. Узлы		
Нач. КБ	Костылев							
Разраб.	Потемкин					Стадия		
Исполнил	Потемкин					Р		
Пров.						Лист		
Утв.	Ивантатов					1		
						Листов		
						4		

Привязан

Инд. №

Разрез 1-1



- Асфальтовая отмостка
- Щелевое основание
- Обратная засыпка песчаным грунтом
- Монолитная железобетонная фундаментная плита
- Бетонная подготовка
- Песчаная или щебеночная подушка

1. Производство работ по устройству котлована, оснований и фундаментов производить в соответствии со СНиП 3.03.01-87 и СНиП 3.02.01-87 и проектом организации строительства.
2. После открытия котлована выполнить песчаную подготовку с трамбованием толщиной 200 мм. Работы по засыпке песка выполнять сразу после отрывки котлована, во избежание его запылки.
3. Перед заливкой фундаментной плиты выполнить бетонную подготовку толщиной 100мм из бетона В7,5.
4. При заливке фундаментной плиты выровнять верхнюю поверхность, используя виброрейку. Перепад на всей площади плиты не должен превышать 5 мм. Давление на грунт не должно превышать 2,0 кг/см².
5. После установки модулей-поддонов обустроить наружное заземление, дренаж, ввод кабелей и проверить горизонтальность верха поддона. После этого выполнить асфальтовую отмостку шириной 1 м и уклоном 1:10 по всему периметру.
6. Для конкретного объекта толщину плиты, материал и толщину фундаментной подушки определить по гидрогеологическим условиям места посадки в соответствии со СНиП 2.02.01-83 и ГОСТ 25100-95.
7. Документация на скрытые работы оформить в соответствии с инструкцией И.1.13-07.

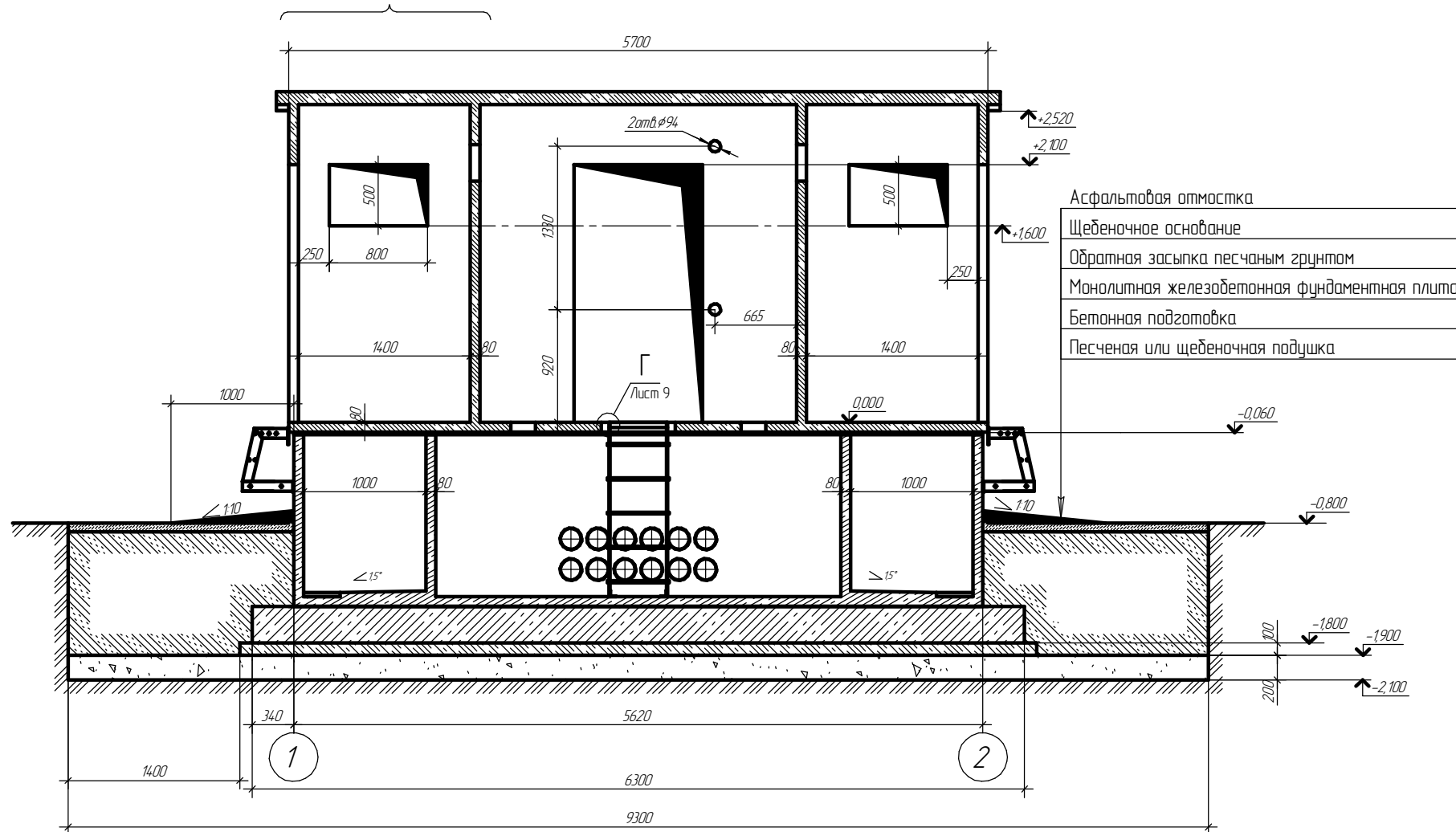
Инв. № подл.	Подп. и дата	Взам. инв. №

Привязан
Инв. №

Изм.	Кол.	Лист	№ док.	Подп.	Дата

ИЖ.4.01-20.0023.002-АС

Разрез 2-2

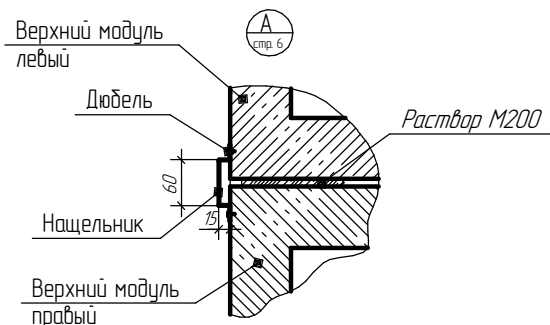


Привязан

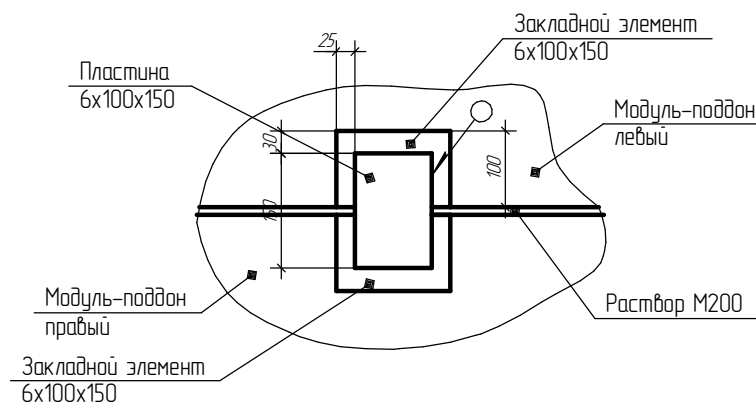
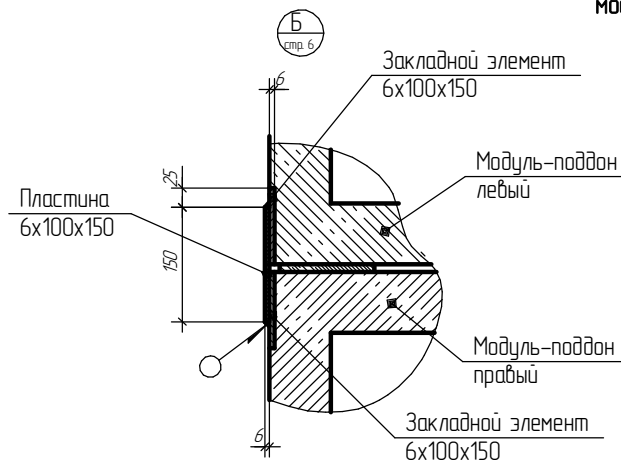
Инв. № Изм. Кол-во Листы № док Подп. Дата

ИЖ.4.01-20.0023.002-АС

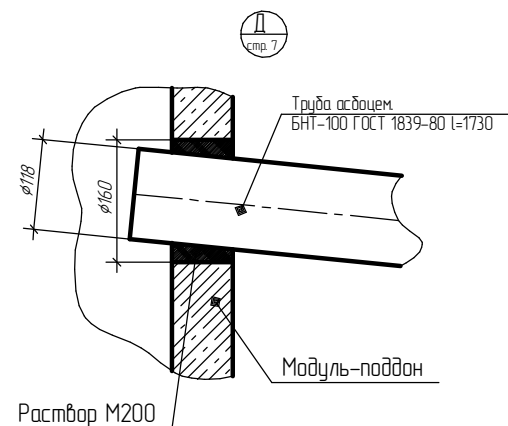
Боковое соединение верхних модулей



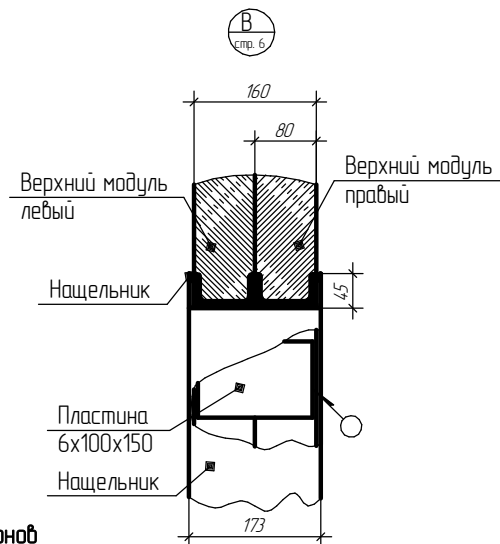
Соединение модулей-поддонов



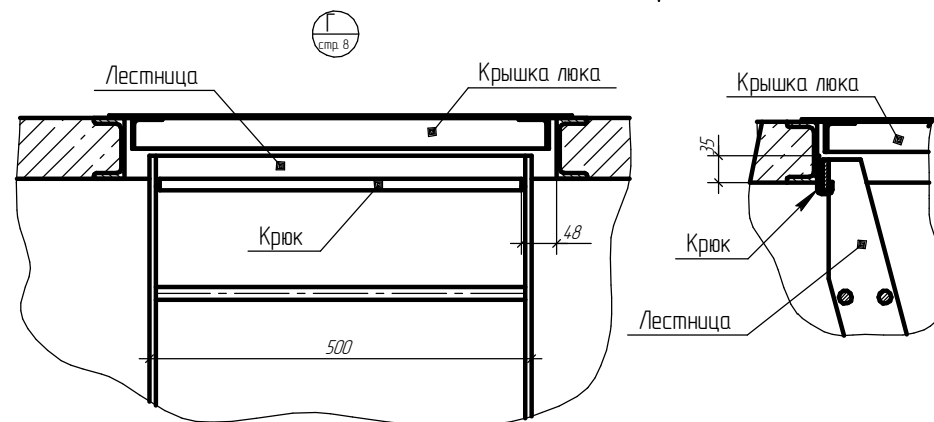
Ввод асбоцементной трубы в модуль поддон



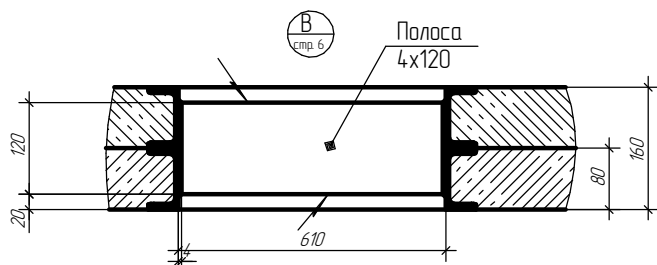
Соединение верхних модулей в большом проеме



Крепление внутренней лестницы



Соединение модулей - поддонов в окне



Привязан			
Инв. №			

Изм.	Кол.	Лист	№ док.	Подп.	Дата

ИЖ.4.01-20.0023.002-АС